

# INTERNI 设计时代

THE MAGAZINE OF INTERIORS AND CONTEMPORARY DESIGN

设计一直在改变 Mar 2018

欧洲设计领导者 INTERNI 中文版

2018年3月刊  
人民币 RMB64.00元  
港币 HKD128.00元  
港币 HKD60.00元

邮发代号: 62-539  
国内定价: (RMB) 64.00元  
国外发行: (USD) 12.00元  
广告许可证: 京西工商广字第 0299号

FocusING 特别策划

## 墨西哥城, 魅力之都

海边的“碧石”音乐厅

城市礼物

城市景观建造者

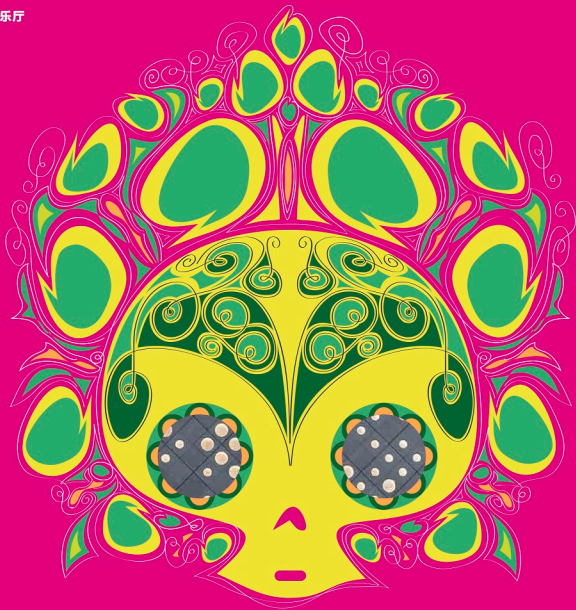
虚空的价值

工业景观

集体建筑

石中小屋

本土文化的重生



自由与光 | 云“盒” | 三代之家 | 漫游幻境 | 白色诗意 | 梦幻屋 | 流动的天空雕塑



9 772095 620882

ISSN 2095-8080

# THE HOUSE IN THE STONE

## 石中小屋

多次获奖的“丽池公园”（Buen Retiro），看起来就像是 Tepoztlán 国家公园宏伟自然景观里的一部分，与山融为一体；它属于一对墨西哥企业家夫妇，房屋的造型和色彩融合让他们过着一种与自然景观共生的生活。

文字 / Laura Ragazzo  
设计 / Estee Lun Arturo Garcia  
摄影 / Yoshihiro Kobori  
翻译 / 罗富娟  
编辑 / 王慧心

使用当地石头建造的房屋让它看起来和周围的群山融为一体，人们开放式的就餐区域可以俯瞰整个花园。





1

作为 EDAA 建筑工作室 (Estrategias para el Desarrollo de Arquitectura 建筑发展策略策划的简称) 的创始人, 路易斯·阿图罗·加西亚 (Luis Arturo Garcia) 的雄心壮志不难从工作室的名称看出: 为当代建筑发现并探索一条更具可能性的研究途径。这个位于墨西哥的 Maztitla 项目, 提供了一种对居所的全新诠释, 即不再是一个简单且独立的住所, 而要像是与自然融为一体的空间。

位于墨西哥城以南 90 公里处的莫雷洛斯州, 靠近 Tepoztlán 国家公园的红色山有着丰富的铜矿, 在山顶保留着的古代神庙是一个著名的旅游景点。Maztitla 项目所有建筑层面的设计都围绕着一个带有原汁原味的野性原始自然景观, 以此来保持与自然的对话。设计师解释道: “毫无疑问, Maztitla 房屋肯定是自然景观中的一项建筑工程: 它展示了享受休闲和安逸时光的重要性, 热带气候、自然气息、明亮的阳光的重要性, 以及可追溯到 500 年前的梯田和 Tepozteco 山脉上的石头的重要性。” 因此这栋房屋向自然景观“妥协了”, 以一种毫无“伪装”的方式:



2

1 / 泳池一直延伸到客厅区域外, 与自然环境的衔接成一气呵成。

2 / 舒适的庭院。

3, 4 / 这个区域通过设置, 巨大的玻璃门可俯瞰中心地带; 四方是餐厅, 高低台阶的设计创造了一个开放式的休息区, 可以看到整个庭院, 对景观欣赏, 供一休闲健身使用。



3



4

运用最突出的特征——石头, 让建筑物用一种最平衡的方法融入自然, 与自然共生。同时, 在设计的过程中, 该项目又具有很强的原创性, 零距离接触的石头消除了室内外的界限。在这里, 每个房间都是独立的, 它们之间不具有连通性, 人必须要走到室外才能进入另一个房间, 因此室外区域就成为了整个建筑不可分割的重要部分。建筑共有 3 个主要功能区: 作为社交空间的客厅、餐厅、开放式厨房和门廊; 作为休息区域的两个主卧, 两个客房, 均可以从院子里进入; 二楼工作室, 从房顶的露台进入。主人是一对想在大自然中享受悠然慢生活的

夫妻, 他们与设计师的想法不谋而合, 凭借着这个建筑, 作为墨西哥慈善家和企业家的女主人莉莉娅·巴赞 (Lilia Bazán) 被授予了 Dedalo Minosse 国际建筑委托客户奖 OCCAM, 这是一个专门针对 40 岁以下, 为委托来自世界任何国家年轻专业建筑师的客户所设立的国际奖项。在 2016 年 6 月的颁奖典礼上, 莉莉娅·巴赞说道: “当我们的家完成时, 我和丈夫都觉得这个建筑最好的部分并不是它的室内空间, 而是室外——是任何与树为邻的地方, 以及任何让我们的房子看起来与自然融为一体的一部分。” ■